

HGW-werco[®]-Sprühtrocknungsdüsen

- „**S**pray **D**rying **e**Xperts“-Düse, Sprühtrocknungsdüse Typ **SDX-III** -



Charakteristik

Die Sprühtrocknungsdüse SDX-III ist eine typische Hohlkegel-düse für den Einsatz in Sprühtrocknungsanlagen. Die Abdichtung der Düse erfolgt mit O-Ringen. Betriebsdruck bis 350 bar.

Spritzbild



Anwendungen

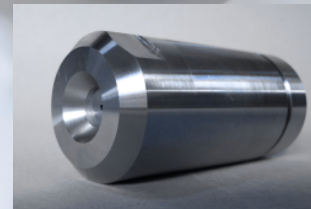
- Sprühtrocknung
- Sprühkühlen
- Sprühabsorption

Werkstoffe

Düsenbauteile in
Edelstahl V4A
Verschleissteile
in Hartmetall
Wolfram-Karbid
FDA-Zulassung

Anschluss Adapter

| Gewinde | Anschweißung |
|-----------|------------------------------|
| 1/4"-BSPT | Ausführung nach Absprache |
| 3/8"-BSPT | |
| 1/2"-BSPT | |
| 3/4"-BSPT | |



Düsentabelle (einige Kombinationen):

| Drall- kammer | Bohrungs- platte | Spritzwinkel [°] | Volumenstrom / Durchsatz [l/h] bei Druck p [bar] | | | |
|------------------|---------------------|---------------------|--------------------------------------------------|----------|----------|----------|
| | | | 50,0 | 100,0 | 150,0 | 200,0 |
| SA | ---- | | | | | |
| SB | 021 | 50 | 40,28 | 56,96 | 69,76 | 80,56 |
| SC | 026 | 50 | 62,83 | 88,85 | 108,82 | 125,32 |
| SD | 028 | 50 | 72,50 | 102,53 | 125,57 | 144,99 |
| SE | 032 | 50 | 103,11 | 145,82 | 178,59 | 206,21 |
| SF | 040 | 50 | 161,10 | 227,83 | 279,04 | 322,21 |
| SG | 050 | 50 | 273,87 | 387,31 | 474,36 | 547,74 |
| SH | 070 | 50 | 515,52 | 729,05 | 892,91 | 1031,04 |
| SA | 020 | 60 | 32,22 | 45,50 | 55,80 | 64,44 |
| SB | 025 | 60 | 49,95 | 70,63 | 86,51 | 99,89 |
| SC | 031 | 60 | 77,35 | 109,63 | 133,94 | 154,66 |
| SD | 034 | 60 | 96,66 | 118,38 | 167,41 | 193,31 |
| SE | 041 | 60 | 144,99 | 177,58 | 251,14 | 289,99 |
| SF | 056 | 60 | 257,76 | 315,69 | 446,45 | 515,52 |
| SG | 073 | 60 | 438,19 | 536,67 | 758,97 | 876,38 |
| SH | 096 | 60 | 805,50 | 686,53 | 1.395,16 | 1.611,00 |
| SA | 029 | 70 | 48,33 | 68,35 | 83,71 | 96,66 |
| SB | 033 | 70 | 63,85 | 90,30 | 110,59 | 127,70 |
| SC | 039 | 70 | 103,11 | 145,82 | 178,59 | 206,21 |
| SD | 052 | 70 | 161,10 | 227,63 | 279,04 | 322,21 |
| SE | 064 | 70 | 257,76 | 364,53 | 446,45 | 515,52 |
| SF | 083 | 70 | 444,41 | 624,25 | 764,55 | 882,83 |
| SG | 106 | 70 | 734,62 | 1.038,91 | 1.272,40 | 1.469,24 |
| SH | 133 | 70 | 1.288,80 | 1.822,64 | 2.232,27 | 2.577,60 |

Alle Werte für Volumenstrom oder Durchsatz bezogen auf Medium Wasser. Für die Ermittlung anderer Durchsätze bei anderen Kombinationen von Bohrungsplatte und Drallkammer können Sie von uns ein PC-Programm erhalten. Das Programm berücksichtigt auch von Wasser abweichende Werte von Feststoffgehalt und Dichte

Bestellhinweis: vgl. Einzel- und Verschleissteilliste Seite 2

Bestellbeispiel für Bohrungsplatte:

BO-041

Best.-Nr.: 6291041

Bestellbeispiel für Drallkammer ohne Abschlussplatte:

DO-SD

Best.-Nr.: 6291506

Bestellbeispiel für Drallkammer mit Abschlussplatte:

DA-SD

Best.-Nr.: 6291606

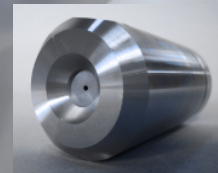
HGW-werco[®]-Sprühtrocknungsdüsen

- „Spray Drying eXperts“-Düse, Sprühtrocknungsdüse Typ SDX-III -



Einzel- und Verschleissteile für SDX-III-Düse

| Bezeichnung | Bemerkung | Anschluss-Gewinde | Best.-Nr. |
|--------------|----------------|-------------------|-----------|
| Düsenadapter | Edelstahl V4A | 1/4"-BSPT | 629113010 |
| | | 3/8"-BSPT | 629113011 |
| | | 1/2"-BSPT | 629113012 |
| | | 3/4"-BSPT | 629113013 |
| | nach Absprache | Anschweissung | |



| | | |
|------------|---------------|-----------------------|
| Düsenkappe | Edelstahl V4A | Best.-Nr. 62911300 |
|------------|---------------|-----------------------|

| Verschleissteile | | Grösse | Best.-Nr. | Grösse | Best.-Nr. |
|------------------|-----------------------------------------------|--------|-----------|---------|-----------|
| Bohrungsplatte | Hartmetall Wolfram-Karbid FDA-Zulassung | 032 | 6291032 | 100 | 6291100 |
| | | 041 | 6291041 | ./. | |
| | | 051 | 6291051 | 256 | 6291256 |
| | | 061 | 6291061 | Andere: | |
| | | 071 | 6291071 | XYZ | 6291XYZ |
| | | 081 | 6291081 | | |



| Drallkammer | Mit Abschlussplatte | Type | Best.-Nr. | Type | Best.-Nr. |
|-------------|---------------------|-------|-----------|-------|-----------|
| | | DA-SA | 6291600 | DA-SG | 6291612 |
| | | DA-SB | 6291602 | DA-SH | 6291614 |
| | | DA-SC | 6291604 | DA-SI | 6291616 |
| | | DA-SD | 6291606 | DA-SJ | 6291618 |
| | | DA-SE | 6291608 | DA-SK | 6291620 |
| | | DA-SF | 6291610 | DA-SM | 6291622 |



| Drallkammer | SDX-IV Typ, aber auch hier bei SDX-III einsetzbar, Abschlussplatte nicht notwendig | Type | Best.-Nr. | Type | Best.-Nr. |
|-------------|------------------------------------------------------------------------------------|--------|-----------|---------|-----------|
| | | SA-SW1 | 6291700 | SG-SW7 | 6291712 |
| | | SB-SW2 | 6291702 | SH-SW8 | 6291714 |
| | | SC-SW3 | 6291704 | DA-SW9 | 6291716 |
| | | SD-SW4 | 6291706 | DA-SW10 | 6291718 |
| | | SE-SW5 | 6291708 | | |
| | | SF-SW6 | 6291710 | | |



| | | | |
|----------------|-------------------------------|----------------------------|----------------------|
| O-Ringdichtung | Für Abdichtung Bohrungsplatte | Dichtungsmaterial Viton | Best.-Nr. 6291733 |
|----------------|-------------------------------|----------------------------|----------------------|



| | | | |
|----------------|-----------------------------|-------|---------|
| O-Ringdichtung | Für Abdichtung Düsenadapter | Viton | 6291730 |
|----------------|-----------------------------|-------|---------|

| Drallkammer | Ohne Abschlussplatte Wolfram-Karbid FDA-Zulassung | Type | Best.-Nr. | Type | Best.-Nr. |
|-------------|---------------------------------------------------------|-------|-----------|-------|-----------|
| | | DO-SA | 6291500 | DO-SG | 6291512 |
| | | DO-SB | 6291502 | DO-SH | 6291514 |
| | | DO-SC | 6291504 | DO-SI | 6291516 |
| | | DO-SD | 6291506 | DO-SJ | 6291518 |
| | | DO-SE | 6291508 | DO-SK | 6291520 |
| | | DO-SF | 6291510 | DO-SM | 6291522 |



| | | | |
|-----------|-------|----------------------------|----------------------|
| Endplatte | Eckig | Nur für SDX-III einsetzbar | Best.-Nr. 6291740 |
|-----------|-------|----------------------------|----------------------|

