

HGW-werco[®]-Industriedüsen

- Tangential Vollkegeldüsen, Typ VTL -



Charakteristik

- verstopfungsunempfindlich,
- ohne Dralleinsatz mit Kronenmutter-umlenker zur feinen Tropfenbildung.

Spritzbild



Anwendungen

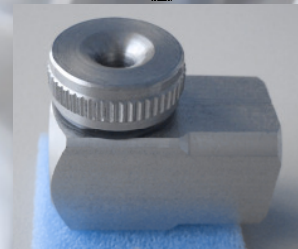
- Überall dort, wo ein grobtropfiges Vollkegel-Spritzbild gewünscht wird
- Reinigung

Werkstoffe

- Messing
- Stahl
- Edelstahl
- Kunststoff
- andere auf Anfrage.

Abmessungen [mm]

Gewinde	L [mm]	SW
1/4"	28,0	16
3/8"	32,0	20
1/2"	41,0	25
3/4"	48,0	30
1"	58,0	36



Düsentabelle

Gewinde R	Größe	LD* [mm]	Volumenstrom [l/min] bei Druck p [bar]						verfügbare Spritzwinkel
			0,50	1,00	2,00	5,00	7,00	10,00	
1/4"	1	1,5	0,50	0,71	1,00	1,58	1,87	2,24	90°, 120°
	1,2	1,7	0,65	0,92	1,30	2,06	2,43	2,91	90°, 120°
	1,6	1,9	0,80	1,13	1,60	2,53	2,99	3,58	90°, 120°
	1,8	2,0	0,90	1,27	1,80	2,85	3,37	4,02	90°, 120°
	2	2,1	1,00	1,41	2,00	3,16	3,74	4,47	90°, 120°
	2,5	2,3	1,25	1,77	2,50	3,95	4,68	5,59	90°, 120°
3/8"	3,2	2,6	1,60	2,26	3,20	5,06	5,99	7,16	90°, 120°
	4	3,0	2,00	2,83	4,00	6,32	7,48	8,94	60°, 90°, 120°
	5	3,3	2,50	3,54	5,00	7,91	9,35	11,18	90°, 120°
	5,6	3,5	2,80	3,96	5,60	8,85	10,48	12,52	90°, 120°
	6,3	3,7	3,15	4,45	6,30	9,96	11,79	14,09	60°, 90°, 120°
	8	4,2	4,00	5,66	8,00	12,65	14,97	17,89	90°, 120°
	9	4,4	4,50	6,36	9,00	14,23	16,84	20,12	90°, 120°
	10	4,7	5,00	7,07	10,00	15,81	18,71	22,36	90°, 120°
	13	5,2	6,50	9,19	13,00	20,55	24,32	29,07	90°, 120°
16	5,8	8,00	11,31	16,00	25,30	29,93	35,78	90°, 120°	
1/2"	20	7,3	10,00	14,14	20,00	31,62	37,42	44,72	90°, 120°
	25	8,0	12,50	17,68	25,00	39,53	46,77	55,90	90°, 120°
	32	8,7	16,00	22,63	32,00	50,60	59,87	71,55	90°, 120°
3/4"	40	10,8	20,00	28,28	40,00	63,25	74,83	89,44	120°
	50	11,4	25,00	35,36	50,00	79,06	93,54	111,80	120°
	63	12,7	31,50	44,55	63,00	99,61	117,86	140,87	120°
1"	71	14,0	35,50	50,20	71,00	112,26	132,83	158,76	120°
	100	17,0	50,00	70,71	100,00	158,11	187,08	223,61	120°

LD* = Durchmesser der Austrittsbohrung / kleinster freier Querschnitt, Bezugs- und Vergleichsdruck: 2,00 bar

Bestellhinweis: Gewindeabmessung - Düsentyp - Größe - Spritzwinkel - Material

Bestellbeispiel: 1/4"-VTL-1,6-90°-V2A